



2018-06-14

Medborgardialog den 4 juni, Hertsöskolans matsal om Utvecklingsplan Hertsön och Lerbäcken





Inledning

Maritha Meethz, kommunfullmäktiges ordförande, hälsade alla välkomna till samrådsmötet om Utvecklingsplan Hertsön och Lerbäcken. Maritha sa att det känns bra att det finns så engagerade invånare på Hertsön och Lerbäcken. Områdesgruppen som fungerar väl med många aktiva föreningar är också viktigt för området.

Syftet med detta möte var att redovisa det förslag till utvecklingsplan som är framtaget av tjänstepersoner, förklara processen och ge boende möjlighet att ge synpunkter på de olika förslagen i utvecklingsplanen.

Många politiker från kommunstyrelsen har valt att delta på dialogen för att lyssna in vad medborgarna har för synpunkter på förslagen i utvecklingsplanen.

Niklas Nordström, kommunstyrelsen ordförande, berättade om beslutet att placera badhuset i centrum är taget. Att detta beslut kommit fram visar på att det lönar sig att engagera sig.

Niklas lämnade över till Barbro Müller, samhällsstrateg folkhälsa, som presenterade förslaget till Utvecklingsplan Hertsön och Lerbäcken.

Under arbetet med att ta fram utvecklingsplanen har ett antal medborgardialoger och brukardialoger hållits. Det som kommit fram i dessa dialoger har beaktats i arbetet med att ta fram förslaget.

Utvecklingsplanen är en fördjupning av översiktsplanen och tydliggör hur Vision Luleå 2050 ska förverkligas på Hertsön och Lerbäcken i ett 20-års perspektiv.

Utvecklingsplan Hertsön och Lerbäcken ska resultera i att:

- Skapa möjligheter för ett nytt bostadsområde
- Skapa möjligheter för nya arbetsplatsområden
- Stärka Hertsö centrum
- Öka möjligheter till social samvaro och stärka områdets mötesplatser
- Stärka rekreation och naturvärden.

Det är viktigt att få in synpunkter under samrådet för att få fram så bra förslag som möjligt. Är det några felaktigheter, behöver något ändras, behöver något kompletteras?

Deltagarna fick välja vilka delområden från utvecklingsplanen de ville ge synpunkter på. Olika bord i Hertsöskolans matsal var dukade med utdrag ur utvecklingsplanen samt kartor. Vid borden fanns en politiker

som ledde samtalen och en tjänsteperson som hjälpte till att dokumentera det som sades. Deltagarna hade två möjligheter att välja vilket bord de ville sitta vid. Efter två grupsittningar kunde var och en läsa vad som kommit fram. Här fanns ytterligare en möjlighet att ge synpunkter genom att skriva på post-it lappar klistra fast.

Politiker som ledde dialogerna:



Bertil Bertholdsson, Anja Johansson, Nina Berggård, Niklas Nordström, Lenita Ericson, Samuel Ek och Jonas Brännberg.



Tomas Olofsson och Maritha Meethz

Nedan följer en sammanställning av det material som kom fram.



1 Barn och unga, Arbete, hälsa och trygghet, Demokrati

- "Fotbollsplan" Smultron-Åkerbär mot Avaviksvägen, sköts inte, vems? Högt gräs, trasiga mål.
- Bygg nytt bibliotek och medborgarkontor vid nya badhuset = ny mötesplats (skolan behöver nuvarande bibliotekslokal).
- Föreningar ska inte behöva ansöka hos FRI om pengar, de ska fördelas automatiskt.
- Mindre klasser, mer personal i skolan.
- Ytor för spontanidrott - underhåll!
- Basketplan.
- Tidiga insatser för att hindra att unga hamnar i missbruk.
- Satsa på fritidsgårdarna.
- Hur kan fritidsförvaltningen ha ansvar - stärka ungas inflytande - borde vara barn- och utbildningsförvaltningen.
- Bibblo ska utökas till ett medborgarkontor som det i Råneå. Samverkan arbetsmarkandsförvaltningen, fritidsförvaltningen och kulturförvaltningen.
- Nya lokaler till Bibblo - Bibblos lokaler kan tas över av skolan. Bygg ihop med badhuset.
- Öppna upp de kommunala lokaler som finns på området så att de kan användas som mötesplatser. Ska vara gratis (avgiftsfritt) - för dyrt för en förening att till exempel hyra matsalen.
- Särskilj barn- och utbildningsförvaltningens budget så att administrationen har en egen pott och inte påverkar verksamheten.
- Stort behov av samhällsinformation och stöd i området. Alltså är ett medborgarkontor mycket viktigt.
- Lerbäcken inte så aktivt i föreningslivet, hur göra för att säkerställa att Hertsöheden blir så? Hertsön kännetecknas annars av starkt och aktivt föreningsliv.
- Vid namnsättning av gator i nya områden är det viktigt att tänka på att de har en tydlig Hertsö-koppling.



- Stimulera till ett levande centrum som är tillgängligt för alla, även funktionsnedsatta.
- Olika storlekar på samlingslokaler behövs.
- Hiss saknas på våning 2, LSK:s kansli, trots att det är kommunen som äger lokalen.
- Dubblera LOK-stödet till föreningar.
- Glöm inte lekyta vid nya bygget på Hertsöheden!
- Hur, var och vem ska göra läxhjälp på Bibblo?
- Lärartäthet och specialpedagoger ska vara högre på Hertsön än i Luleå C.
- Generellt sett är planen bra!
- Trygghet: Ska vara snyggt! Ej igenvuxet.
- Hertsön är tryggt! Viktigt att det finns socialkontroll, fås ofta genom att det finns aktiviteter och föreningar.
- Lägg till: Anlägg ett utegym (punkt 5 sidan 10)
- Viktigt att allt inte bara är sport/idrottsföreningar utan även kulturföreningar (koppla ihop med badhuset).
- Flygtrafiken borde ändras så att den går över havsbandet istället för över land.
- Jättebra idé med badplats!
- Viktigt att barn och unga står i centrum i all planering.
- Antalet lekplatser får inte bli färre, snarare fler.



2 Mötesplatser och resor

- 50-metersbassäng! Satsa på duktiga unga. Ge något speciellt till Hertsön.
- Viktigt att tänka ekonomiskt även om badhus.
- Medborgarkontor på biblioteket, demokrati, samhällsinformation etc.
- Levande centrum även kvällstid, hur?
- Plats för småföretag och hantverkare.
- Fina promenadstråk - används för lite.
- Viktigt med "närlekplatser", så barn kan gå dit själva.
- Utomhusgym, spontan motion.
- Centrum är en "betongkorridor".
- Hjärtpunkten stor social funktion.
- Årgångshus, ett till - kanske där Luleåbo har sitt kontor.
- "Titta på hur andra gör, sen göra på vårt sätt".
- "Årsrik samling här ikväll".
- Skjutbanevägen-Hertsövägen-Svedjevägen, farlig korsning.
- Pub i varje kvarter!
- Plats för motionsdans och möten även dagtid för äldre (Hjärtpunkten är för liten).
- Viktigt med upprustning - hela och rena busshållplatser.
- Gör något bra av Luleåbos lokaler.
- Mötesplatser, spridda gärna på promenadavstånd, inte bara i centrum.
- Lättare att cykla till Hertsöträsk och Lövskär, till exempel för elever och alla andra.
- Gång och cykelvägar behöver rustas upp.
- Hjärtpunkten - bemannad mötesplats behöver ekonomiska förutsättningar.
- Hertsö IP stor mötesplats! Omklädningsrum för tjejer? Hiss saknas till kansliet (dålig tillgänglighet).
- Återvinningsstation, mötesplats men stökigt.
- Passagen årgångshus - kyrkan, dålig sikt, speglar, farligt för oskyddade trafikanter.
- Virrvarr av gång- och cykelvägar, svårt att hitta – skyltning.
- Väldigt bra bussförbindelser.
- Upprustning, moderna busskurer!
- Utomhusgym önskas, till exempel Hertsö kullar?
- Café!
- Systembolag!
- Apotek!
- Nattklubb!
- "Föreningarnas hus" med billig hyra.
- Paketutlämning för "Schenker" saknas.



- Luleåbos lokaler - gör dem till "Föreningarnas hus".
- Ny mötesplats - bygg nytt bibliotek och medborgarkontor vid nya badhuset.



3 Grönområden, vattenområden och Kalvholmen

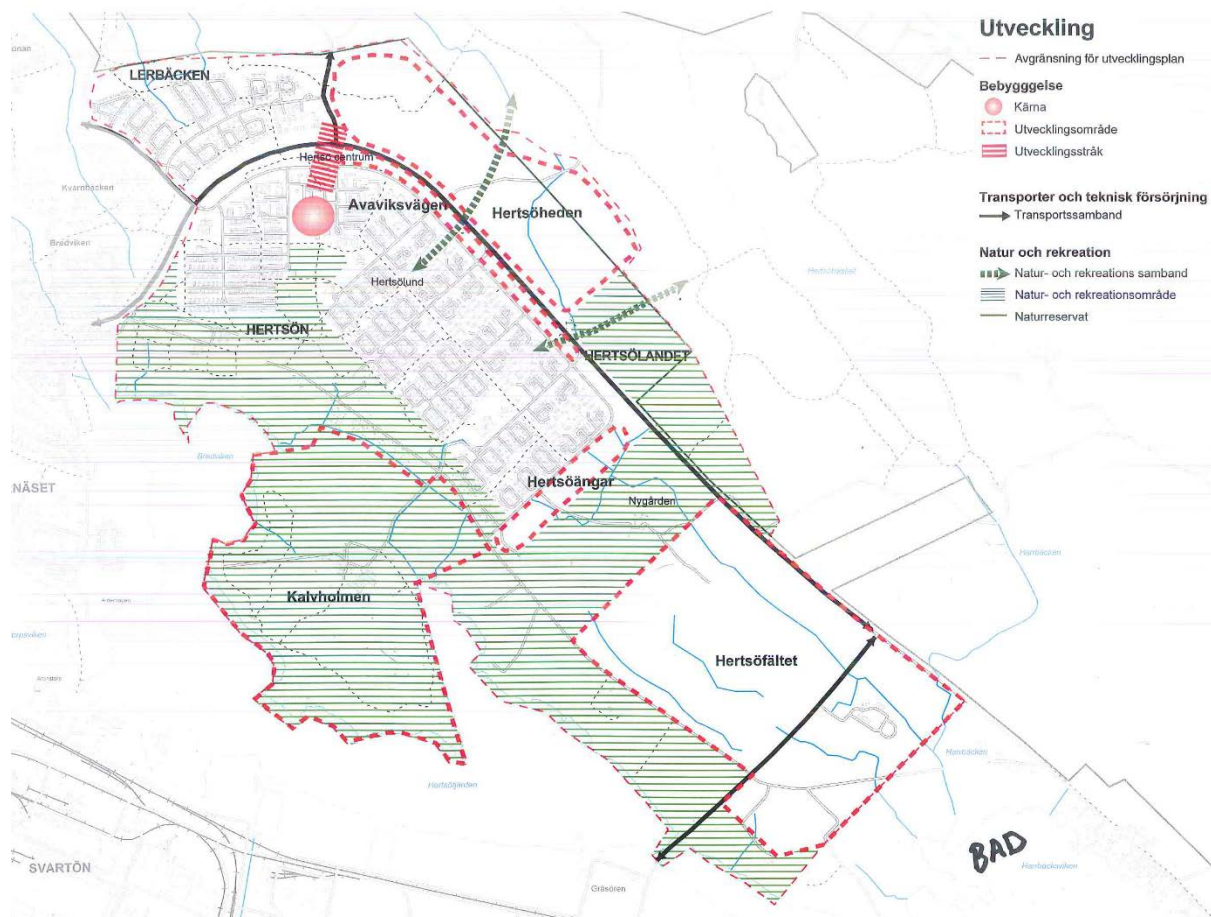
- Badplats vid gamla "Laxfiske-stället". Viktig och återkommande uttryckt behov!
- Odlingslotter - stor efterfrågan. Bra förslag norr om gamla Lövsjärsvägen.
- Tydlig reglering av skotertrafik på Kalvholmen för att undvika störningar och incidenter mellan olika intressen/friluftaktiviteter exempelvis ridvägar.
- Viktigt bevara och omhänderta gemensamhetsytorna på koloniområdet.
- Badplats - Harrbäcksviken. Fint läge med sandstrand och sandbotten samt barnvänligt.
- Utflykts-/rekreationsplatser, sträckan från Kalvholmen mot Gräsören ex prova en par platser.
- Kalvholmen - Røj sly! Vid vattenkanten/linjen. Frigör strandlinjen från sly.
- Reglera skotertrafiken så att "buskörning" undviks.
- Använd och nyttja närheten till vatten/havet!
- Rensa kring Lerbäcken (själva backen).
- Klipp gräset på våra grönområden, bland annat av estetiska skäl.
- Gallring, slyröjning efter Avaviksvägen berör gamla båtplatsen.
- Städa våra skogspartier!
- Mer parkeringsplatser vid Hertsöträsk.



- Parkering för lastning och lossning av skotrar för att ta sig ut på leder.
- Badplats-Harrbäcksviken. Fint läge med sandstrand och sandbotten. Barnvänligt.
- Utflykts-/rekreationsplatser, sträckan från Kalvholmen mot Gräsören exempelvis prova en par platser.
- Kalvholmen - Røj sly! Vid vattenkanten/linjen. Frigör strandlinjen från sly.
- Reglera skotertrafiken så att "buskörning" undviks.
- Använd och nyttja närheten till vatten/havet!
- Bind samman båtled/vattenvägar året runt till och från Hertsön.
- Bättre skötsel av grönytor - bättre nyttjande/aktiviteter.
- Förbättra vägarna vid Hertsölandet för rekreation.
- Se synpunkt området från Kalvholmen - Lövskärsvägens strandområde.
- Se synpunkt upplag Avaviksvägen samt samlingslokal.
- Koppla samman elljusspår mot Ormberget (Hertsöheden.)
- Planera in angöring skoterleder i byggplan.
- Brist på parkeringsplatser vissa tider på dygnet.
- "Luleåbo har slutat bry sig om utemiljön på sitt bostadsområde. Plank håller på att ruttna. Träd och buskar behöver röjas. Garageportar målas. Hängrännor från garagen ligger på marken. Sand- och grushögar ligger kvar".
- När ska odlingslotterna anläggas?
- Badplats vid Harrviken.
- Förbättra cykelväg gamla Lövskärsvägen. Koppling mot strandområde/vissa besöksplatser (grusad) "dålig asfalt".
- Bebygg ej parkområde vid Ejdergränd.
- Förbättra befintliga lekplatser (allmänna.)
- Komplettera med utegym.
- Förbättra "lokmanaplatsen" på Kalvholmen.
- Knyt samman båtleder/kanot.
- Förbättra området vid Hertsö kullar.
- Brist på parkeringsplatser vid anläggning Hertsö träsk.

4 Bebyggelse, Hertsö centrum och Hertsö ängar

- Badplats Harrbäcksviken.
- Cykelväg till badplats. Gamla Lövskärsvägen ansluter till Lövskärsvägen.



Förslag på placering av bad



- Variation på boenden/vara blandat på området.
- Variation på tomter/storlek.
- Planering av lekplatser - bygga gemenskap.
- Grillplatser - bygga gemenskap.
- Även äldre ska kunna byta bostad i området.
- Trygghetsboende.
- Tveksam till förtätning vid före detta Ur & Skurhuset som är inbyggt på grönområde och park.
- Ta hand om det som finns. Det ska se fint ut. Märk upp för snöröjning.
- Medel för arrangemang.
- Parkering intill affären - dålig lösning (kolvstoppning).
- Hur löses parkering för badhuset?
- Aktivitetspark/utegym.
- Bättre belysning i centrum och cykelbanornas små rondeller.
- Centrum - hala stålplattor som ger "halkskador", gör dem mindre halkiga.
- Belysning - finns mer att önska inom bostadsområdena, inom hyresrätterna, byt ut armatur, cykelvägarna blir mer mörka.
- Boendeformerna hyres- /bostadsrätt och villor integrerat. Blandbebyggt.
- Förbättra i centrum. Boende i centrum för att befolka området.
- Ej systembolag till centrum.
- Ersätta nerbrunna lägenheter med nybyggnation.
- Ytan där badhuset har varit - Mark för att bygga ut skolbyggnader. För att kunna ta emot fler elever.
- Planera in en låg- /mellanstadieskola på det nya området. Göra om Hertsöskolan till högstadieskola.
- Möjlighet till "utomhuscafé" i centrum sommartid.

Inlämnad bilaga

Till vänster om nedfarten till Hertsö ridstallar efter Gamla Lövskärsvägen, går ett antal vägstigar (gamla brukarvägar) till naturskyddade värdefulla, sen i tiden, etablerade stugområdet. Över berörda brukarvägar har etablerats ris och växter och ett stort antal vindfällda träd. Föreslås att det restaureras och färdigställs. För bland annat att ålders relaterade personer och handikappade ges bättre möjlighet att vistas och besöka det vackra skyddade naturområdet som sträcker sig ända fram till den öppna havsviken även kallad Harrbäcksviken. På andra sidan av vattnet kan man se vyer av Svartön och Luleå hamn.



5 Bebyggelse tät struktur och Hertsöheden

- Grönytor och lekplatser behöver rustas upp.
- Fotbollsplan/lekyta ska finnas.
- Elljusspår Ormberget – Hertsö centrum vid Hertsöheden.
- Helst hyresrätter istället för bostadsrätter (historiskt byggdes Hertsön med blandat boende - egna hem/villor och hyresrätter).
- Fjärrvärme bör vara en självklarhet.
- Beakta nya energislag inför framtiden.
- Framtida fordon (elbilar), beakta hur dessa drivs fram.
- Bra kommunikationer/kollektivtrafik är förutsättning för framtida biltrafik.
- Viktigt med arbetsplatser.
- Mötesplats som är ändamålsenliga (större).
- Alternativa uthyrningsformer av exempelvis skolan.

6 Bebyggelse verksamhetsområden, Klimat, energi och tekniska anläggningar, Avaviksvägen och Hertsöfältet

- Bättre cykelväg till Lövskär och till Hertsöträsk.
- Snöupplag kan finnas på flera ställen istället för på ett enda.
- Fler solceller här och i hela staden.
- Verksamhet som stimulerar återbruk.
- Utegym i anslutning till Hälsans stig.
- "Hundparkering" i centrum.
- Snöupplaget till Hertsöheden.
- Bort med båtuppläggningsplatsen.
- Apotek

Inlämnad bilaga

Mellan Hertsövägen och Avaviksvägen berör området och aktuella markytan vid den sk. gamla båtplatsen. Det som framförallt, som inte är tillfredställande! Är deponerade material utan hänsynstagande till miljön för berörda bostadsområdet! Även att, tills i dag är det inte röjt och gallrat av högväxande träd och buskar efter Avaviksvägen. Vid och nära berörda båtplatsen! Nämnas bör att utvecklingskontoret (avdelningen) har sedan tidigare fått delgiven en skrivelse (dokument) om just det nämnda berörda. Svaret, det är ett avvaktande och pausat åtgärdsåtagande.

Vid senaste OK/Q8 ans årsmöte beslutade man bl.a. följande! Att handlägga delgivna förslaget i positiv anda. För en ej bemannad bensin, petroleum och gas mackstation. Med medföljande förslag och hänvisning av anläggningsmark för ändamålet! Mellan Avaviksvägen och Lövskärsvägen intill början till nedfarten av Kråkörvägen! OK/Q8 ans svar - arten av ärendet har jämförelsevis, mycket lång handläggnings tid.



Att vid samtycke ang. ärende om ett mini Folketshus, för att anläggas på Hertsön! Som även drivs och förs vidare till berörda politiska rum och till berörda kommunens tjänst görande myndigheter! Av orsaken och ändamålet enligt följande. Att det är relativt många av medelålders och äldre personer som önskar att få etablerat ett Folketshus där det ges möjlighet att bland annat beständiga och permanent stående danstillfällen. Det är det vi saknar och framförallt här på Hertsön. Så framförs det som önskemål av det berörda.



Arbetet går vidare...

Eftersom utvecklingsplanen är en fördjupning av översiktsplanen styrs den av plan- och bygglagen. Förslaget till Utvecklingsplan Hertsön och Lerbäcken skickats till bl a Länsstyrelsen, Trafikverket, Region Norrbotten, Polisen, grannkommuner för synpunkter. Dessutom har den bland annat skickats till samtliga nämnder och bolag, områdesgruppen på Hertsön samt fastighetsägare till flerfamiljshus samt berörda kyrkor. Planen finns även på biblioteket, Hertsöns hjärtpunkt, i stadshuset samt på webben.

www.lulea.se/utvecklinghertson

Där är det möjligt att ge synpunkter fram till den 20 juni.

Efter samrådet så kommer alla synpunkter att hanteras och en bedömning görs på vilket sätt förslaget till utvecklingsplan behöver omarbetas. En redogörelse av hur synpunkter under samrådet har hanterats kommer att vara en bilaga till det färdiga förslag som ställs ut på granskning under sex till åtta veckor. Om det enbart blir mindre justeringar efter granskningen lämnas utvecklingsplanen till politisk hantering och preliminärt beslutas Utvecklingsplan Hertsön och Lerbäcken av kommunfullmäktige i januari 2019.

Maritha Meethz avslutade medborgardialogen med att tacka alla deltagare.

Under medborgardialogen deltog 35 boende, nio politiker och sju tjänstepersoner. Av de boende var 20 män och 15 kvinnor, 2/3 var 65 år eller äldre.

Tack även till Hertsöns hjärtpunkt som ordnat med gott fika!