

# Digital inköpsträff

Luleå kommun  
2023-03-29

## Vi vill att Luleå + Du ska växa!

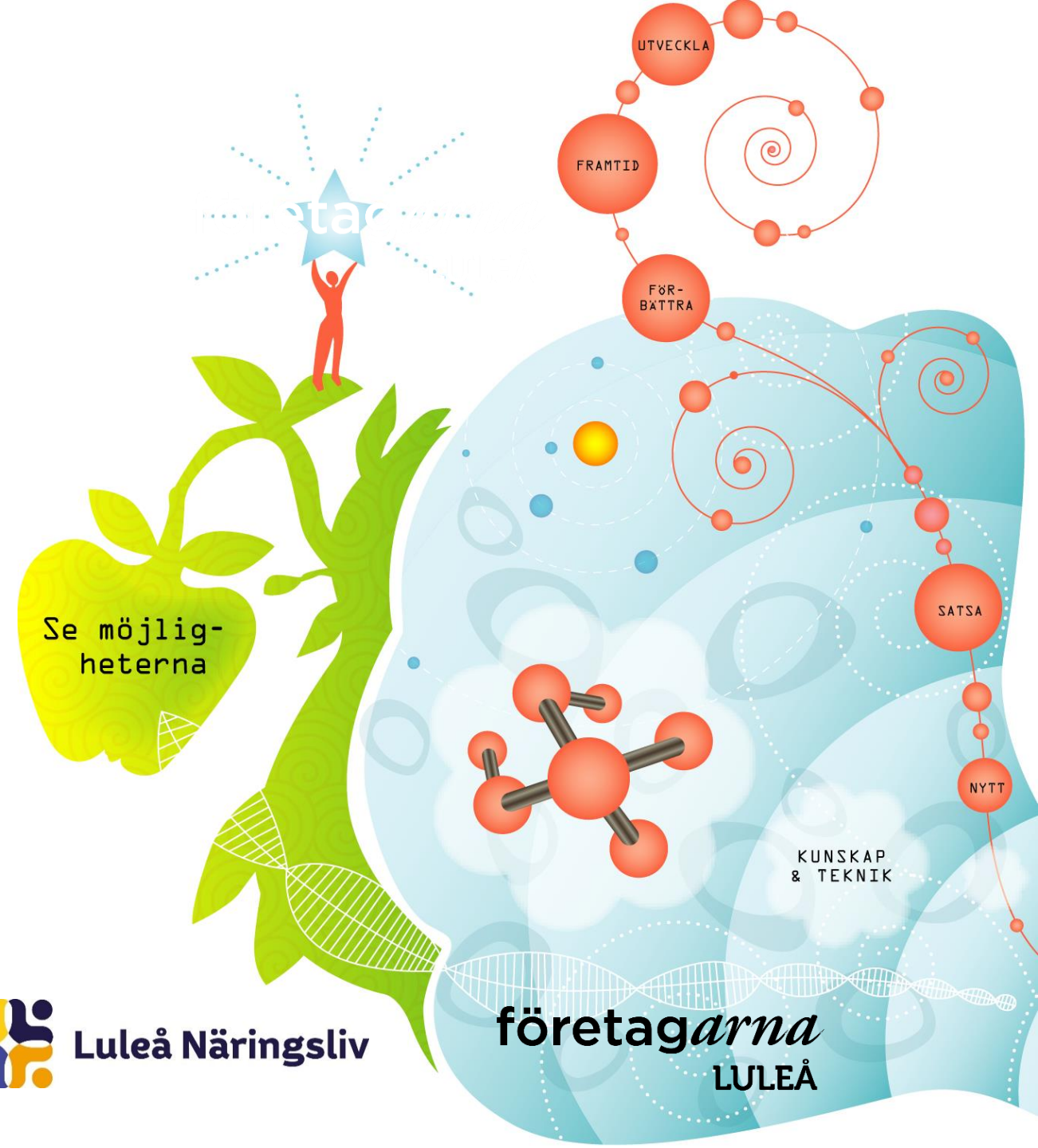


Johanna Dingertz, jurist  
Linda Sandström, upphandlare



# Agenda

- Offentlig upphandling
- Hur vi arbetar med inköp
- Att lämna anbud
- Direktupphandling
- Frågestund





# Menti – för frågor

Logga in via QR-  
koden, eller skriv in  
**6816 8794**





# Offentlig upphandling

- Alla inköp av offentlig sektor
- Cirka 800 miljarder kronor per år
- Cirka 3800 upphandlande organisationer
- 7 av 10 upphandlingar annonserades av kommuner
- 43 % avser tjänsteupphandlingar





# Inköp i Luleå

- Omsätter ca 4 mdr
- Ca 2 mdr varor, tjänster och entreprenader
- Ca 230 upphandlingar per år





# Lagarna

- LOU
- LUF
- LUK
  
- Policy för Inköp
- Riklinjer för hållbara Inköp
- Policy för hållbara livsmedelsinköp

# Grundläggande principer

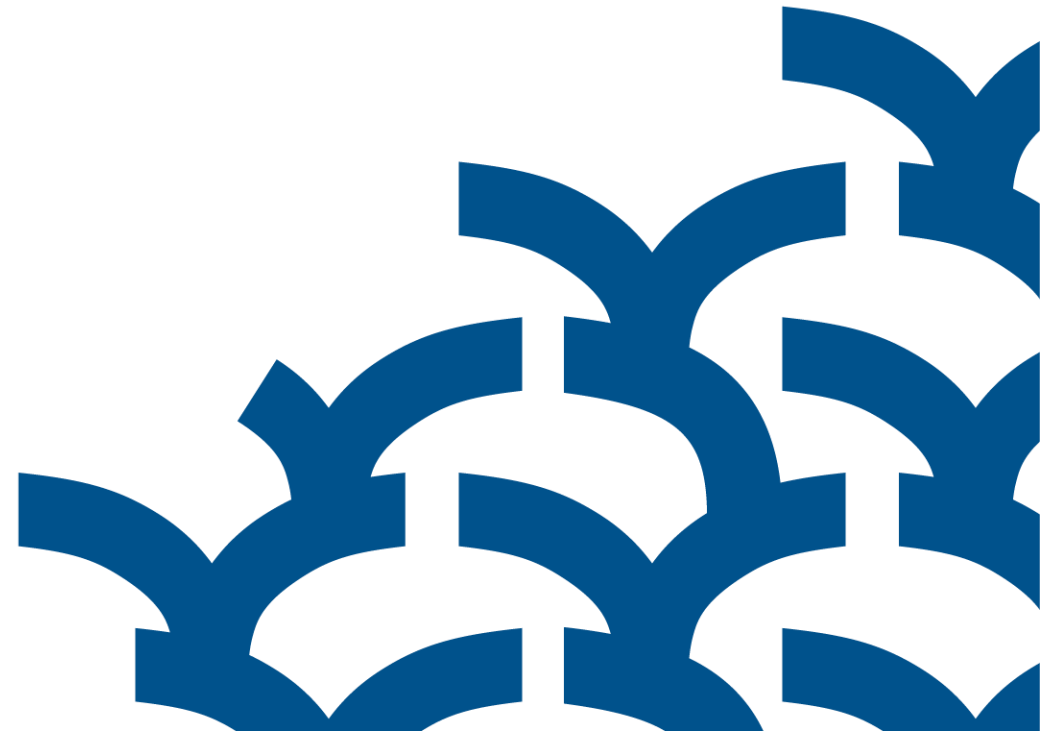


- Likabehandling
- Icke-diskriminering
- Proportionalitet
- Öppenhet
- Ömsesidigt erkännande



# Olika typer av avtal

- Kontrakt
- Ramavtal







# Olika värden – olika delar av lagen

Tröskelvärde

2 236 731 / 4 483 865 / 55 991 099



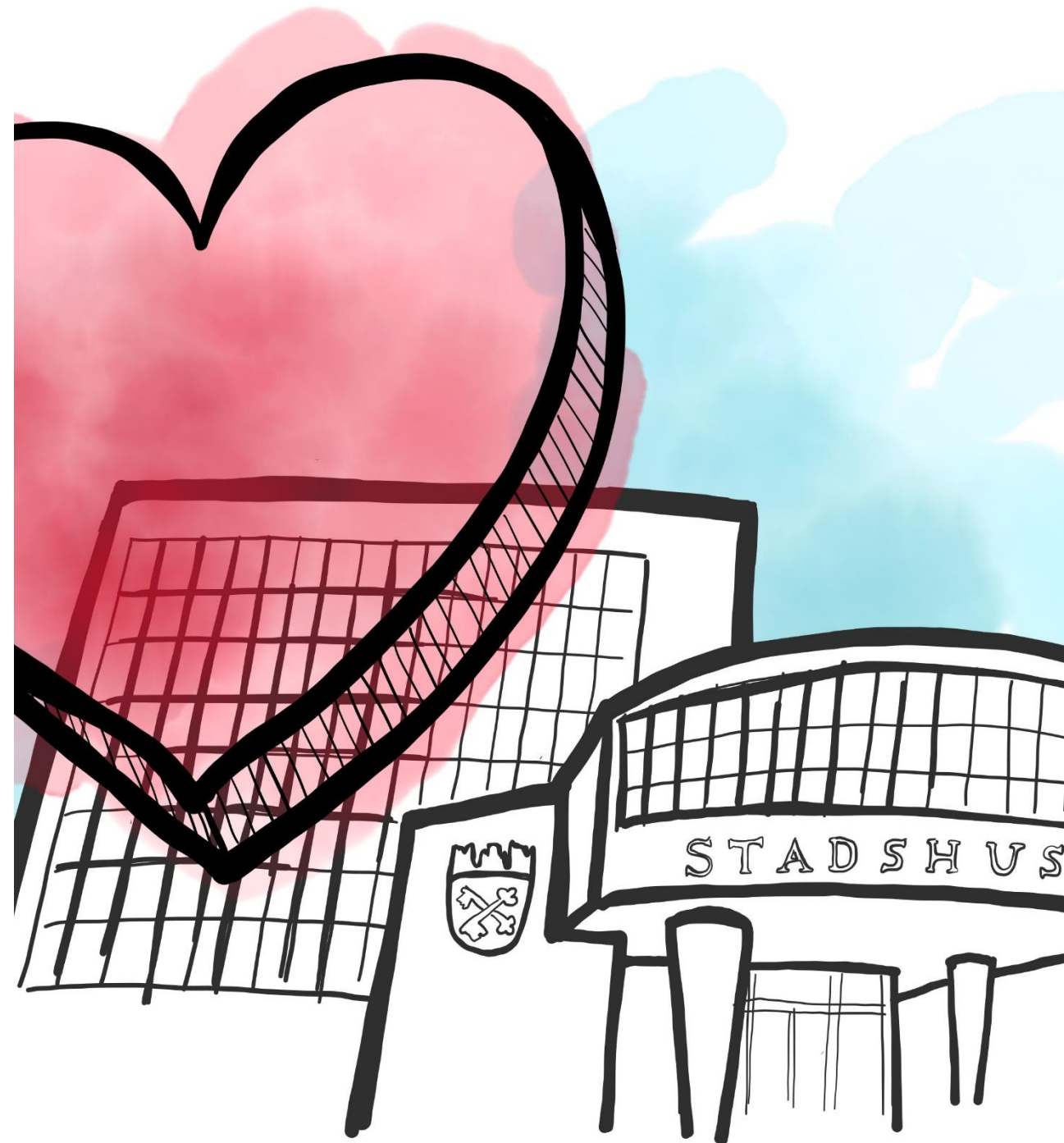
Direktupphandling

700 000 / 1 200 000





# Inköp



# Genom

SAMARBETE

NYTÄNKANDE

OMTANKE

Skapar vi ett hållbart Luleå med plats för  
minst **100 000** Luleåbor.





## VISION LULEÅ 2040

# Övergripande målen till 2040



GLOBALA MÅLEN  
för hållbar utveckling

1

**JÄMLIK**

Luleås invånare har en god och jämlik hälsa

2

**DEL  
AKTIG**

Luleås invånare är delaktiga i samhällets utveckling

3

**AKTIV**

Luleås invånare har ett socialt, kulturellt och fysiskt aktivt liv

4

**NATUR**

Luleås naturvärden finns kvar och har plats att utvecklas

5

**KLIMAT**

Luleå har ingen påverkan på klimatet

6

**GRÄNN  
SKAP**

Luleås invånare bor i ett gott grannskap

7

**VAR  
DAG**

Luleås invånare har ett hållbart vardagsliv

8

**INNO  
VATION**

Luleå är ett ledande nav för tillväxt och innovation

9

**ARBETE**

Luleås invånare har arbete



- + **KOMPETENSATTRAKTION** + TRYGGAST I LULEÅ
- + KLIMATNEUTRAL & NATURPOSITIV + **FRAMTID**
- + **ACCELERERAD SAMHÄLLSOMSTÄLLNING** +
- + **FÖRBÄTTRAT FÖRETAGSKLIMAT** + **SMART**
- + **KOMMUN** + **DU!**

LULEÅ



# Företagsklimatet

- Leverantördialoger
- Promenader
- Seminarier
- LinkedIn
- Vårt Luleå

## Luleå satsar på rörlig dialog

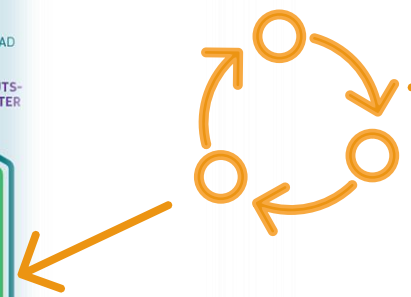
Luleå kommuns inköpsenhet testar ett nytt grepp för att öka dialogen med lokala företagare som vill göra affärer: Promenadmöten.

| 2022-10-07





# Styrning och ledning genom inköp





# Inköpsprocessen

**Zon 1 - Planering:** Projektplanering, intressent-, positionerings- och prioriteringsanalyser

**Zon 1 - Kartläggning - Behov:** Behovsanalys, datainsamling & analys – Hitta fakta

**Zon 1 - Kartläggning - Marknad:** Marknadsanalys – Analysera hur kan marknaden tillfredsställa behoven. Hur påverkar marknadsläget våra affärsmöjligheter?

**Zon 1 - Analysera:** Sammanställning och kvalitetssäkring av upphandlingsdokument.

**Zon 2 - Upphandla:** Genomföra beslutade upphandlingar i enlighet med LOU/LUF/LUK/LOV.

**Zon 3 - Implementera:** Implementering av avtal och arbetsätt tillsammans med leverantörerna med syfte att säkerställa leverans. Kvalitetssäkra varor och tjänster som levereras till Luleå kommun.

**Zon 3 - Förvalta/Utveckla:** Uppföljningsprocess – Leverantörsuppföljning och leverantörsvärdering. Analys av erfarenheter inför nya upphandlingar.







# Möjlighet att påverka

*Dialog*

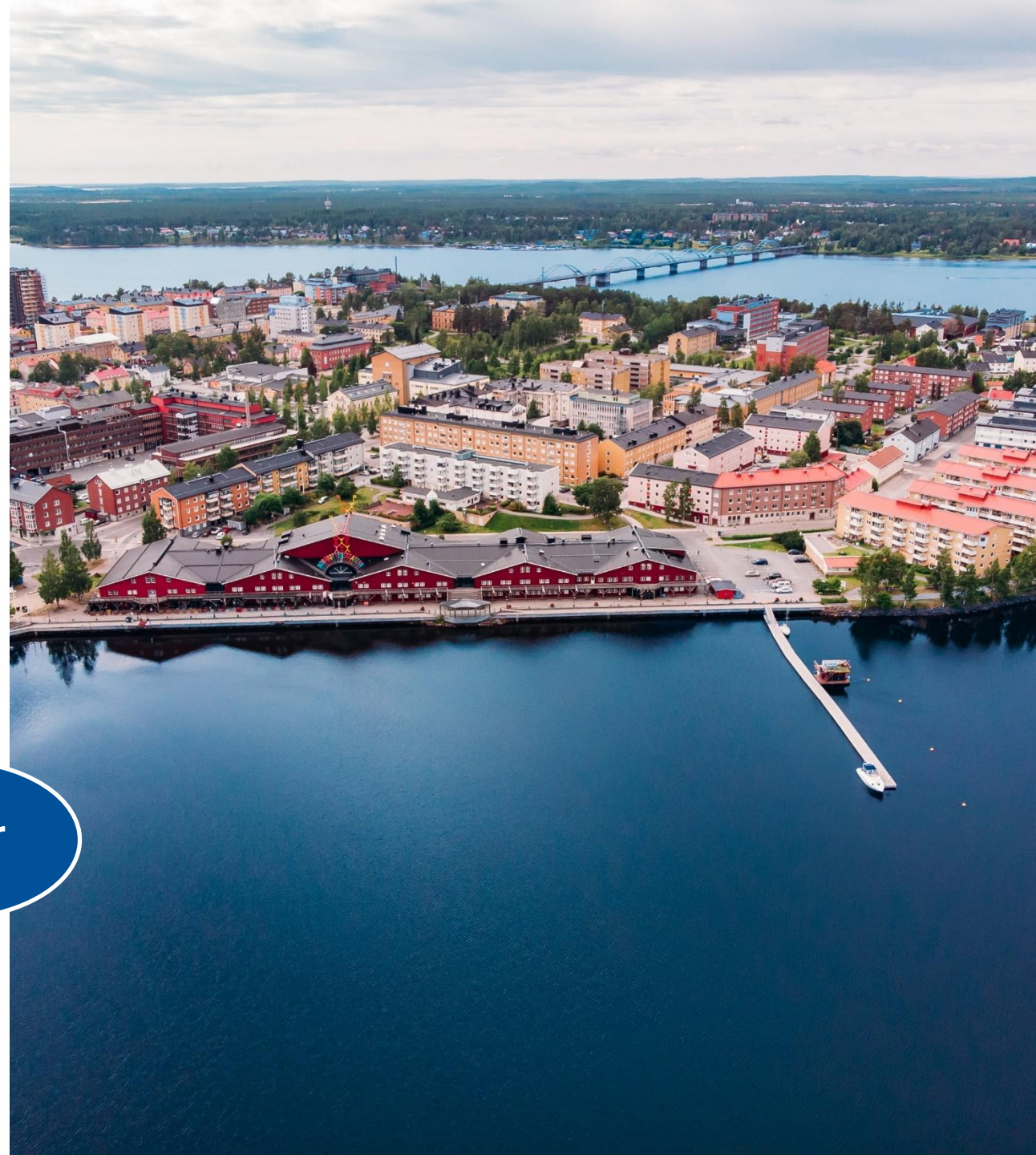
Före



Under



Efter





# Att tänka på när du lämnar anbud

Våra bästa tips!





# Lämna anbud

- Läs igenom upphandlingen i god tid
- Var noggrann
- Förbered ditt anbud
- Följ strukturen i systemet





# Lämna anbud

- Ställ frågor!
- Inga reservationer eller förslag på alternativ i anbuden





# Offentlighet och sekretess

- Lämna inte in mer än vad som efterfrågas.
- Tänk på att allt är offentligt om det inte finns en sekretessgrund i OSL
- Vi gör bedömningen, men med er hjälp



Utbildning & förskola

Uppleva & göra

Omsorg & stöd

Boende & miljö


Samhälle & gator

Arbete & karriär

Näringsliv

Kommun & politik

 Kommunkarta

 Language

 Sök



Hej, vad kan vi hjälpa dig med?

Sök

[Luleå kommuns hemsida](#)



Nu kan du bevakna alla publika upphandlingar i Sverige, Norden och Europa, prova gratis i 14 dagar. [Läs mer](#)

## Välkommen

På Kommers Annons eLite hittar du upphandlingsannonser och e-handel med många offentliga myndigheter.

Skapa ett kostnadsfritt konto redan idag!

[Vill du veta mer?](#)

Hej Linda, du är inloggad

Du är inloggad och kan börja använda Kommers Annons direkt. Du hittar dina pågående ärenden, ställer in bevakning och läser meddelanden på dina leverantörssidor.

[Dina leverantörssidor](#)

[Ändra kontouppgifter](#)

[Logga ut](#)

[www.kommersannons.se/eLite](http://www.kommersannons.se/eLite)



Nu kan du bevaka alla publika upphandlingar i Sverige, Norden och Europa, prova gratis i 14 dagar. [Läs mer](#)

# Upphandlingar

Du söker för närvarande meddelanden publicerade på Kommers Annons eLite, du kan söka efter meddelanden från fler myndigheter och enheter på [www.kommersannons.se](http://www.kommersannons.se)

Sök

Välj meddelandetyper

Välj CPV-koder

Välj NUTS-koder

Välj upphandlande enhet eller myndighet

Välj förfarande

Sista anbudsdag Från

Sista anbudsdag Till

Sök

Sortera resultat



## SBF 2023/493-2.6.1.1 - Måttsundsskolan och Persöskolan Geoenergilager Meddelande om upphandling

ny

Sista anbudsdag är 2023-04-20, annonsen visas mellan 2023-03-27 och 2023-04-20. Utförandeort Norrbottens län. Stadsbyggnadsförvaltningen bygger geoenergilager för bergvärmeanläggning i Måttsundsskolan och Persöskolan.

25 dagar kvar  
[Mer information](#)



# Direktupphandling

- Nästan inga regler kring HUR
- Grundläggande principer
- 700 000 kronor / 1 200 000
- Sociala och andra särskilda tjänster: 7,8 miljoner kronor
- Riktlinje – konkurrensutsätt





# Menti – för frågor

Logga in via QR-  
koden, eller skriv in  
**6816 8794**

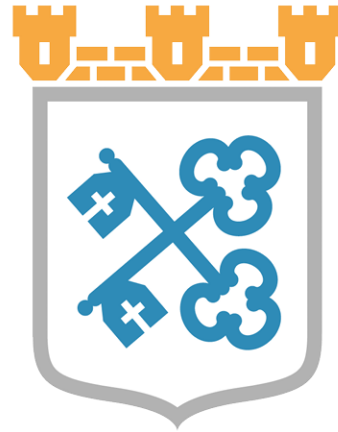




**”Öppet hus”**



# Tack för ert engagemang och deltagande!



## LULEÅ KOMMUN

Johanna Dingertz & Linda Sandström  
Inköp  
Kommunstabben

